

Platinum Compact ECO

Calderas estancas mixtas instantáneas: servicios de Agua Caliente Sanitaria (ACS) y Calefacción en 2 potencias disponibles. Compatibles con gas natural y gas propano.

Dimensiones compactas: facilitan su montaje en muebles de cocina.

Cuadro de control digital con pantalla retroiluminada: facilita información sobre el estado de la caldera de forma clara e intuitiva.

Tecnología GAS INVERTER con ratio de modulación 1:7: ofrece un funcionamiento más eficiente, fiable y silencioso.

Mayor confort en ACS: Sistema de microacumulación en ACS para una respuesta más rápida en este servicio.

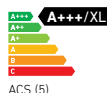
Ajuste instantáneo de gas: cambio de natural a propano modificando sólo parámetros sin necesidad de ajustar la válvula de gas.

Función purgado de la instalación: facilita la eliminación del aire en el circuito de Calefacción.

Compatible con sistemas solares: preparada para trabajar como apoyo en la producción de agua caliente.

Diseño robusto: intercambiador de calor primario monotérmico de acero inoxidable AISI 316 L. Grupo hidráulico de latón.

Circulador modulante conforme a la ErP: reduce el consumo eléctrico y el nivel sonoro de funcionamiento.



Platinum Compact

24/24 F ECO

28/28 F ECO

Potencia térmica nominal agua caliente	kW	24,0	28,0
Potencia térmica nominal Calefacción 80/60°C	kW	20,0	24,0
Potencia térmica nominal Calefacción 50/30°C	kW	21,7	26,1
Potencia térmica reducida Calefacción 80/60°C	kW	3,4	3,8
Clase de Eficiencia en Calefacción		A	A
Clase de Eficiencia en ACS / Perfil de demanda		A / XL	A / XL
Rendimiento a potencia nominal (50/30 °C)	%	105,8	105,8
Rendimiento con carga parcial del 30% (50/30°C)	%	107,6	107,6
Producción agua caliente sanitaria ΔT 25°C (1)	l/min	13,8	16,1
Peso neto aproximado	kg	34	34
Capacidad depósito expansión	l	7	7
Longitud máx. conducto concéntrico 60/100 mm	m	10	10
Longitud máx. conducto concéntrico 80/125 mm	m	25	25
Longitud máx. conducto doble 80 mm (2)	m	80	80
Tipo de gas (3)		GN/GP	GN/GP
Referencia (4)		7213020	7213021
PVP		1.980 €	2.200 €

Forma de suministro

2 bultos: Caldera con soporte fijación y plantilla con llaves (ida/ret. Calefacción y AFS) + kit evacuación

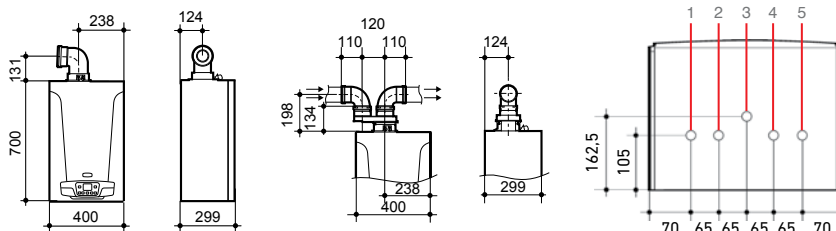
(1) Sin limitador de caudal

(2) El conducto de aspiración debe ser como máximo de 15 metros

(3) Se suministran preparadas para gas natural y para poder trabajar en gas propano, sólo se requiere cambiar ciertos parámetros de la caldera.

(4) Referencia correspondiente a la caldera con el kit horizontal concéntrico 60/100 (140040191). Consultar las combinaciones con otros kits en el apartado "Accesorios" de este capítulo.

(5) Clase de Eficiencia máxima con los Packs de Alta Eficiencia (ver apartado al final de este capítulo).



1. Ida Calefacción 3/4"
2. Salida ACS 1/2"
3. Conexión gas 3/4"
4. Entrada agua de red 1/2"
5. Retorno Calefacción 3/4"

BAXI ofrece una verificación gratuita de la Puesta en Marcha de la caldera, realizada, a petición del usuario, por el Servicio Oficial de Asistencia Técnica BAXI.